



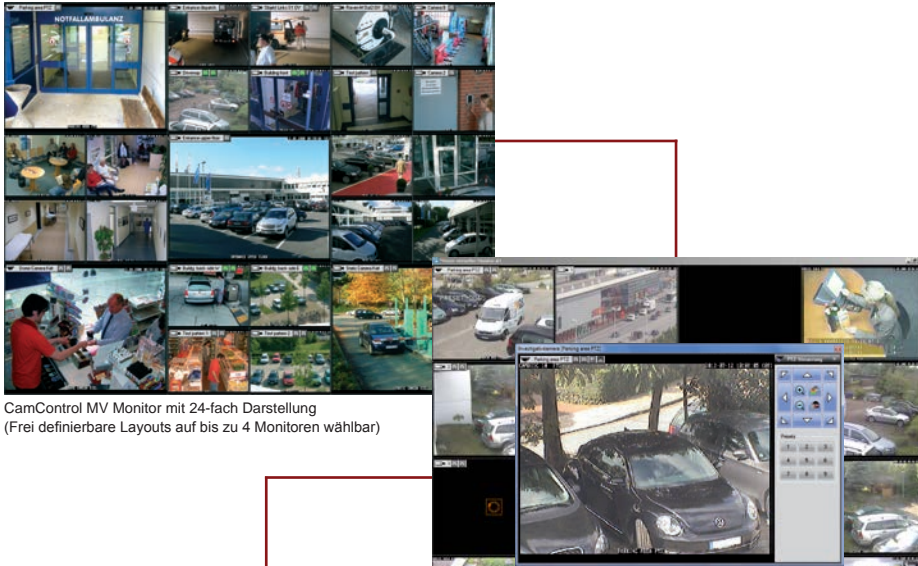
## Leistungsmerkmale

CamControl MV ist eine Videowall-Software zur Darstellung von bis zu 64 IP-basierten Live-Videostreams von bis zu 64 VideoGateways mit frei definierbarem Layout auf bis zu 4 Monitoren. Die gleichzeitige Darstellung der Kamerabilder ist system- und objektübergreifend auf einem oder mehreren Bildschirmen möglich. Es können auch mehrere virtuelle Monitore auf einem Bildschirm wiedergegeben werden.

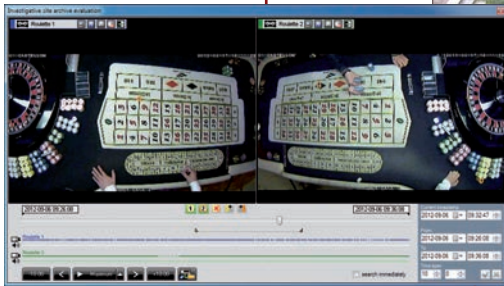
Beliebig viele, benutzerspezifische Layoutprofile können angelegt werden. Die Anzahl der insgesamt darstellbaren Kamerabilder ist somit unbegrenzt. Die Zuweisung und Platzierung der einzelnen Kameras bzw. Kamerabilder innerhalb der Monitore erfolgt individuell über einfach zu erstellende Bildschirmlayouts, die der Nutzer selbst und anwendungsspezifisch erstellen kann.

- Gleichzeitige Darstellung von bis zu 64 IP- und Analogkameras bzw. Live-Videostreams
- Operator-Management erlaubt das Hinzufügen, Bearbeiten und Löschen von Benutzern sowie die flexible Vergabe von Benutzerrechten
- Bis zu 64 gleichzeitige Verbindungen zu unterschiedlichen VideoGateways
- Bis zu 4 virtuelle Monitore mit individuellen Layoutprofilen können auf mehrere physikalische Bildschirme verteilt werden
- Vierstufige Anpassung der Livebildqualität von analogen Kameras
- Digitaler Zoom von Live- und Archivbildern für analoge und IP-Kameras, dabei maximal achtfache Vergrößerung des Bildausschnitts und Verschieben des Bildausschnitts durch Festhalten und Verschieben des Mauscursor
- Einfaches Erstellen individueller Monitorlayouts mit bis zu 64 Fenstern in unterschiedlichen Größen
- Automatische, bewegungssensitive optische und akustische Signalisierung in einem - im Ereignisfall automatisch eingeblendeten - Ereignismonitor inkl. detaillierter Ereignisliste und Videosequenzen
- Zeitsynchrone Wiedergabe bei individuell einstellbarer Wiedergabegeschwindigkeit von bis zu zwei Kameras aus unterschiedlichen Vor-Ort-Archiven
- Systemzustände und Funktionsprofile werden innerhalb der jeweiligen Kamerafenster signalisiert
- Automatisches Wiederverbinden bei fehlgeschlagenem Verbindungsaufbau oder Verbindungsverlust
- Kameraspezifische, visuelle und auditive Meldung von Ereignissen
- Aktivitätsüberwachung der dargestellten Kameras
- Zustandsabhängige, automatische Regulierung der Bildfolge
- Temporäre Investigativfenster
- Kameraspezifische Schnell-Suche mit Slider-Funktion
- Schnell-Suche in zwei Kamerafenstern gleichzeitig
- Zeitgesteuerte Umschaltung zwischen Multi-View-Darstellungsprofilen
- Intuitive Bedienung und Steuerung von PTZ-Kameras
- Fernschaltung von Relais über Schaltflächen im Kamerafenster
- Geringe Netzwerkbelastung durch HTcompress®
- Online-Auswertung des Vor Ort Archives
- Netzwerkbasierende, digitale Kreuzschienenfunktion
- Druck- und Exportoption von einzelnen Archivbildern in den Bildformaten JPG oder Bitmap
- Audio-Unterstützung im Livebildbetrieb sowie in der investigativen Archivauswertung
- Export von Bild- und Audioarchivdaten über die investigative Archivauswertung
- Optionaler Passwort-Schutz der Exportarchive, sowie umfangreiches Benutzermanagement

# HeiTel™ CamControl MV



CamControl MV Monitor mit 24-fach Darstellung  
(Frei definierbare Layouts auf bis zu 4 Monitoren wählbar)

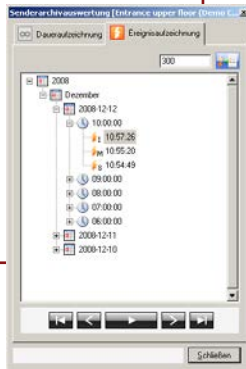


Mit Hilfe des Investigativfensters ist eine vergrößerte Darstellung möglich. Die Steuerung von PTZ-Kameras und Relais erfolgt über zusätzliche Schaltflächen.

Mit Hilfe der investigativen Archivauswertung ist die zeitsynchrone Wiedergabe und der Export der aufgezeichneten Bild- und Audiodaten von bis zu zwei Kameras gleichzeitig möglich.



Menü Daueraufzeichnung  
(Archivauswertung)



Menü Ereignisaufzeichnung  
(Archivauswertung)

## Systemvoraussetzungen

<b>Prozessor</b>	Die benötigte PC-Leistung hängt maßgeblich von der Anzahl verwendeter Kameras, vom Videoformat, Auflösung, Bitrate und Bildwiederholrate ab. Bitte konsultieren Sie die HeiTel Planungs- und Performance-Handbücher und kontaktieren Sie Ihr HeiTel Team, um projektbezogene Angaben zu erhalten. Generelle Empfehlung bei < 10 Kameras: Intel i3 CPU @ 3.1GHz, < 25 Kameras: Intel Core i5 @ 3.1GHz, > 25 Kameras: Intel Core i7 @ 3.4 GHz
<b>Arbeitsspeicher</b>	2 GB RAM, empfohlen 6 GB
<b>Betriebssystem</b>	<ul style="list-style-type: none"> <li>Windows 7 oder Windows 8</li> <li>Microsoft .NET Laufzeitumgebung Version 4.0 (wird ggf. bei der CamControl MV Installation eingerichtet)</li> <li>Unterstützung von 32 Bit- und 64 Bit Betriebssystemen</li> </ul>
<b>Grafikkarte</b>	Grafikkarte mit einer Auflösung von 1024x768 Pixel bei 16 Bit Farbtiefe (65536 Farben)
<b>Netzwerkkarte</b>	Netzwerkkarte 100 MBit/s, empfohlen 1 GBit/s
<b>Schnittstelle</b>	USB-Buchse zum Anschluss des Kopierschutzmoduls
<b>Laufwerk</b>	CD-ROM-fähiges Laufwerk zur Installation
<b>Monitor</b>	Monitor mit den der Grafikkarte entsprechenden Leistungswerten

www.xtralis.com

Großbritannien und Europa +44 1442 242 330 D-A-CH +49 431 23284 1 Nord-/Südamerika +1 781 740 2223

Naher Osten +962 6 588 5622 Asien +86 21 5240 0077 Australien und Neuseeland +61 3 9936 7000

Die Inhalte dieses Dokuments werden „wie besehen“ bereitgestellt. Alle anderen Zusicherungen oder Gewährleistungen (seien sie ausdrücklich oder konkludent) hinsichtlich der Vollständigkeit, Genauigkeit oder Zuverlässigkeit der Inhalte dieses Dokuments werden ausgeschlossen. Der Hersteller behält sich das Recht vor, jederzeit Änderungen am Design oder den Spezifikationen vorzunehmen. Sofern nichts anderes vereinbart, werden alle ausdrücklichen oder konkludenten Gewährleistungen, einschließlich unter anderem jede konkludente Gewährleistung der Marktgängigkeit und Eignung für einen bestimmten Zweck ausgeschlossen. Xtralis, the Xtralis logo, The Sooner You Know, VESDA-E, VESDA, ICAM, ECO, OSID, HeiTel, ADPRO, IntrusionTrace, LoiterTrace, ClientTrace, SmokeTrace, XOa, XOH, iTrace, iCommand, iRespond, iCommission, iPIR und FMST sind Warenzeichen und / oder eingetragene Warenzeichen der Xtralis und / oder seiner Tochtergesellschaften in den Vereinigten Staaten und / oder anderen Ländern. Weitere Markennamen, welche genannt werden, sind nur zum Zwecke der Identifizierung und können möglicherweise Marken Ihrer jeweiligen Inhaber (s) sein. Ihre Verwendung dieses Dokuments begründet weder ein Lizenzrecht noch ein anderes Recht zur Nutzung des Namens und/oder des Markenzeichens und/oder des Labels.

Das vorliegende Dokument unterliegt dem Urheberrecht der Xtralis. Sie erklären sich damit einverstanden, die Inhalte dieses Dokuments ohne ausdrückliche vorherige schriftliche Zustimmung von Xtralis nicht zu kopieren, zu veröffentlichen, anzupassen, zu vertreiben, zu übertragen, zu verkaufen oder zu verändern.  
Doc. no. 25326\_04

