

**MODEL : SCDHT-164DN Art. Nr: 12141**

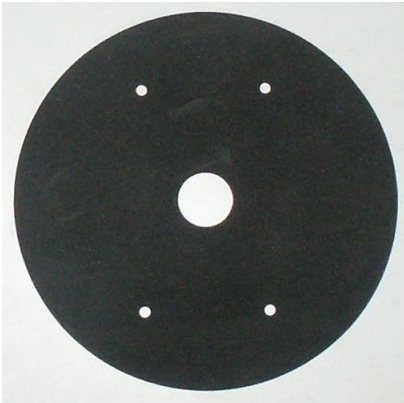
Premium DNR Dome Kamera mit OSD, 2,8-12mm Objektiv, 3-axiale Halterung



- ✓ 1/2,9" hochauflösendes Sony Exmor Sensor
- ✓ Hohe Auflösung von 1920x1080p
- ✓ Für Überwachungsaufgaben am Tag und in der Nacht geeignet
- ✓ bis zu 70% Platzersparnis auf HDD durch DNR (Digitale Rauschunterdrückung)
- ✓ Privatbereiche (16 Zonen) können frei definiert und abgedeckt werden
- ✓ Bedienbar über OSD Menü und UTC (koaxial) mit entsprechendem Recorder
- ✓ Gehäuse mit 3-axialer Halterung
- ✓ 2,8 – 12 mm Vari-Focal mit Sperrfilter

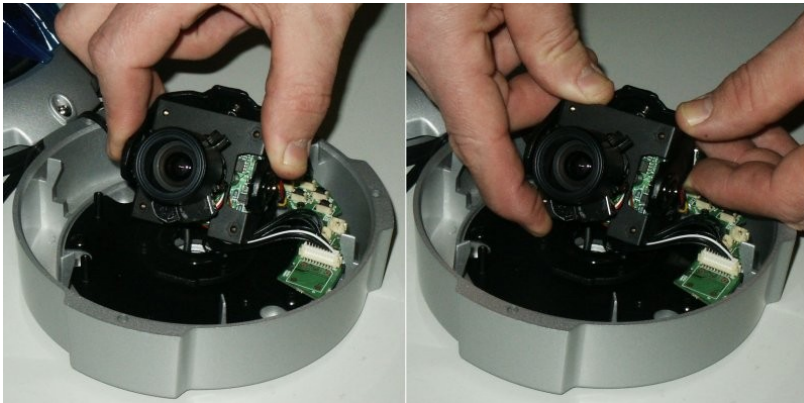
Model Nummer	SCDHT-164DN		
TV System	NTSC		PAL
Bildsensor	1/2,9" Sony Exmor CMOS Sensor		
Effektive Pixel	(H) 1944 x (V) 1092		
Verschlusszeit	1/30(25)~1/30000		
Sprachen	Englisch und 4 weitere		
Smart IR	Aus / An		
Auflösung	1920x1080p (30fps) / 1280x720p (60fps)		
Videoausgang	HD-TVI / Analog CVBS		
Signalrauschabstand	Mehr als 50dB (AGC aus)		
Lichtempfindlichkeit	Farbe: 1,0Lux s/w: 0,5Lux		
Gammakorrektur	$\gamma = 0.45 - 0.65$		
Tag / Nacht	Auto / Extern/ schwarz-weiß / Farbe		
OSD Setup / Sprache	Ja; Englisch und weitere		
Objektiv	2.8 – 12 mm / F1,4 Vari-Focal einstellbares Objektiv mit Sperrfilter		
Spezialfunktionen	3D-DNR (dreidimensionale Rauschunterdrückung), DSS (digit. Langzeitbelichtung), DIS, Sensup (spez. Nachtmodus), Digitalzoom, Bewegungserkennung, Privatbereiche aussparen/abdecken, Bild einfrieren, Schärfe, Tag / Nacht, Verdunkelungsfunktion, BLC. Verstärkungsregelung, Spiegelbild, Belichtungskontrolle, flimmerfrei, OSD-Tasten		
Stromverbrauch	DC 12V, 170mA (max 1,8W)		
Arbeitstemperatur	-10 bis +50 Grad (innen)		
Gehäuse	ABS Plastik		
Abmessungen	Ø 140 x (H) 99 mm		

# Montageanleitung für DNR-III Dome Kamera



## Anbringen der Kamera an der Decke/Wand

Bitte kleben Sie die beigelegte Bohrschablone direkt auf die Decke oder an die Wand und bohren Sie dann die Dübellöcher an den vorgegebenen Punkten. Bitte verwenden Sie nicht die Kamera als „Bohrschablone“ da sich der hierbei anfallende feine Bohrstaub im Objektiv festsetzen und dieses dann beschädigen kann.



## Einstellung des Objektivs

Um das Objektiv in die richtige Lage zu bringen und dieses vor Ort einzustellen, fassen Sie bitte ausschliesslich die dreiaxiale Halterung an um es dann in die gewünschte Richtung zu bringen.



## Falsch

Bitte auf keinen Fall das Objektiv direkt anfassen da die bei der Einstellung anfallenden mechanischen Kräfte sich dann direkt auf die Kameraplatine übertragen und diese dadurch beschädigen können.

Bitte entfernen Sie die Schutzfolie auf der Domekuppel erst unmittelbar nach dem Fertigstellen der Kameramontage, um Beschädigungen und Kratzer auf dem Kunststoff zu vermeiden, denn diese können zu störenden Reflektionen im Infrarotbetrieb bei Dunkelheit führen.

Sollte diese trotz allem durch Montagestaub verunreinigt worden sein so verwenden Sie zur Reinigung des Gehäuses ausschliesslich Druckluft und keine Lappen oder Brillenputztücher da diese in Verbindung mit dem Staub wie Scheuermittel wirken können, was wiederum Kratzer im Material zur Folge hätte.