

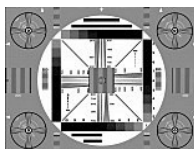
Vandalismus Farbdomekamera DNR-III SI-SCDV426

Art.-Nr. 12297



- * Hohe Auflösung (Farbe: 600 TV Linien, S/W: 700 TV Linien)
- * Erweiterte 3D Filterung durch DNR (Digital Noise Reduction – Digitale Rauschunterdrückung)
 - spart bis zu 70% DVR Speicherplatz
- * Echte Tages- & Nachtfunktion (ICR) Filter
- * Bildanpassung per OSD Menü möglich (mehrsprachig)
- * DIS (Digital Image Stabilizer – Digitaler Bildstabilisator)
 - Stabilisierte Bilder durch reduziertes Flimmern
- * HLC (High Light Compensation), Ausblenden von hellen Lichtquellen (z. B. Entgegenkommende Autoscheinwerfer bei Nacht), dadurch deutliche Erkennung von KFZ-Kennzeichen
- * Belichtungszeit 2fach bis 512fach einstellbar, 16fach Digitalzoom
- * Bis zu 12 maskierbare Privatbereiche und Bewegungserkennung
- * Vandalismus- und wetterresistentes Dome-Gehäuse
- * 3-axial bewegliche Halterung
- * Glaskuppel frei rotierend, dadurch vereinfachte Installation
- * Videoübertragung über lange Distanzen per UTP (optional)
- * Asphärisches Varioobjektiv 9 – 22 mm / F1,2 IR

DNR-III



600 TV Linien

Herk. Kamera



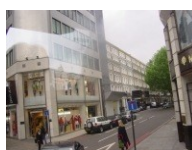
HLC



Super DNR-III



Privatbereiche farbig festlegen



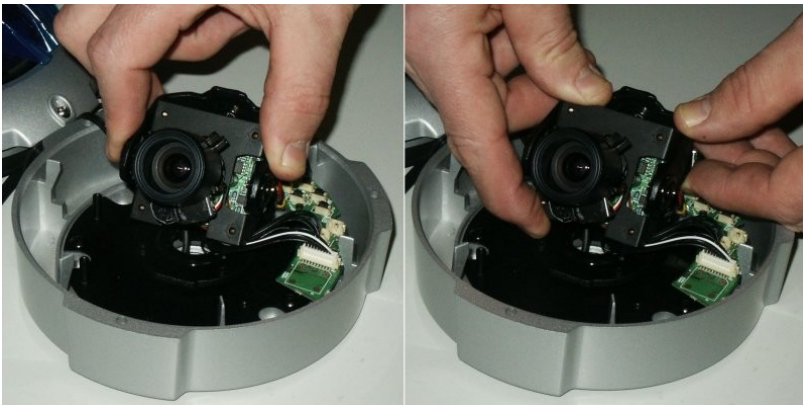
	NTSC	PAL
Bildsensor	1/3" Sony Farb CCD (ICX638,639)	
Effektive Pixel	(H) 768 X (V) 494	(H) 752 X (V) 582
Verschlusszeiten	1/60~1/120,000	1/50~1/120,000
Abtastsystem	2:1 Interlace	2:1 Interlace
Synchronisation	Intern/ Line Lock	
Auflösung	600 TVL (Farbe)/700 TVL (S/W)	
Videoausgang	1Vp-p 75 , Negativ	
Signalrauschabstand	Mehr als 52dB (AGC Aus)	
Lichtempfindlichkeit	0.05 Lux (F1.2) / 0.0001 Lux (SensUp)	
Gamma	r=0.45	
OSD	Ja, eingebaut, u. a. Deutsch	
Weissausgleich	ATW/AWC/manuell/ausssen/innen	
BLC	BLC/HLC/Aus	
SENSE-UP	Auto/fest/Aus (X2 ~ X512)	
SSNR III Rauschunterdrückung	Aus/Ein (1~32 Level einstellbar)	
Verstärkung	Niedrig/Hoch/Aus	
Bewegungserkennung	Ein/Aus (8 Bereiche, Alarmausgang)	
Maskierbare Privatbereiche	Ein/Aus (12 Bereiche)	
Spiegelbild, vertikal	Ein/Aus	
Spiegelbild, horizontal	Ein/Aus	
Einfrieren	Ein/Aus	
DIS	Ein/Aus	
Digitalzoom	Ein (X16)/Aus	
Schärfe	Ein/Aus (Level einstellbar)	
Tag & Nacht	Farbe/SW/Auto/EXT	
Blemish Compensation	256 Punkte (gerade 128, ungerade 128)	
Kameratitel	Ein/Aus 15 Zeichen	
Arbeitstemperatur	-10°C~ +50°C	
Umgebungstemperatur/Luftfeuchte	-20°C~ +60°C / 20%~90%	
Spannungsversorgung	DC12V, MAX 2.0W	

Montageanleitung für DNR-III Dome Kamera



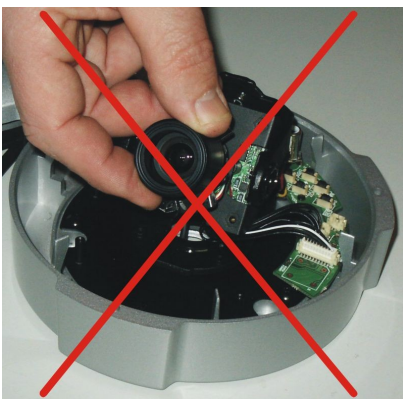
Anbringen der Kamera an der Decke/Wand

Bitte kleben Sie die beigefügte Bohrschablone direkt auf die Decke oder an die Wand und bohren Sie dann die Dübellöcher an den vorgegebenen Punkten. Bitte verwenden Sie nicht die Kamera als „Bohrschablone“ da sich der hierbei anfallende feine Bohrstaub im Objektiv festsetzen und dieses dann beschädigen kann.



Einstellung des Objektivs

Um das Objektiv in die richtige Lage zu bringen und dieses vor Ort einzustellen, fassen Sie bitte ausschliesslich die dreiaxiale Halterung an um es dann in die gewünschte Richtung zu bringen.



Falsch

Bitte auf keinen Fall das Objektiv direkt anfassen da die bei der Einstellung anfallenden mechanischen Kräfte sich dann direkt auf die Kameraplatine übertragen und diese dadurch beschädigen können.

Bitte entfernen Sie die Schutzfolie auf der Domekuppel erst unmittelbar nach dem Fertigstellen der Kameramontage, um Beschädigungen und Kratzer auf dem Kunststoff zu vermeiden, denn diese können zu störenden Reflektionen im Infrarotbetrieb bei Dunkelheit führen.

Sollte diese trotz allem durch Montagestaub verunreinigt worden sein so verwenden Sie zur Reinigung des Gehäuses ausschliesslich Druckluft und keine Lappen oder Brillenputztücher da diese in Verbindung mit dem Staub wie Scheuermittel wirken können, was wiederum Kratzer im Material zur Folge hätte.