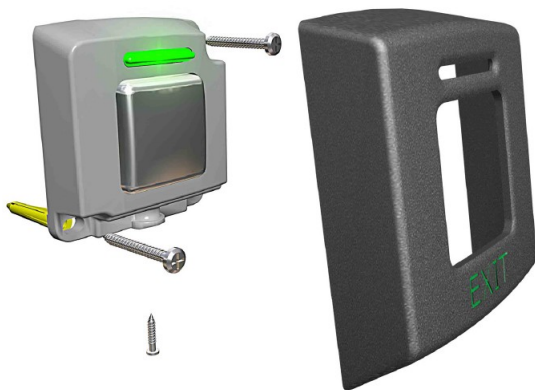


Austritts Taster E50 (454+356310D)

Eignung

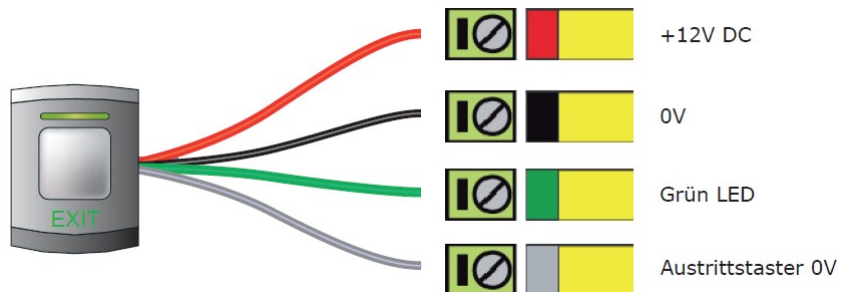
Mit Net2- und Switch2-ACUs	✓	Feuchte Umgebungen	✗
Mit Kompaktsystemen	✓		



Abdeckungen für Ausgangstaster

Zusätzliche Abdeckungen sind in den Farben Schwarz, Weiß, Grau, Blau und Silber erhältlich. Bitte wenden Sie sich an Ihren Distributor.

Verkabelung



Spezifikationen			
Umgebung	Min	Max	
Umgebungstemperatur - generell	-20 °C	+55 °C	
Wasserfest			Nein
Kabellänge			5 Meter
Elektrik			
Spannung	8V DC	14V DC	
Stromaufnahme		70 mA	
Abmessungen			
	Breite	Höhe	Tiefe
E38	39 mm	48 mm	13 mm
E50	50 mm	58 mm	14 mm
E75	86 mm	94 mm	16 mm

