

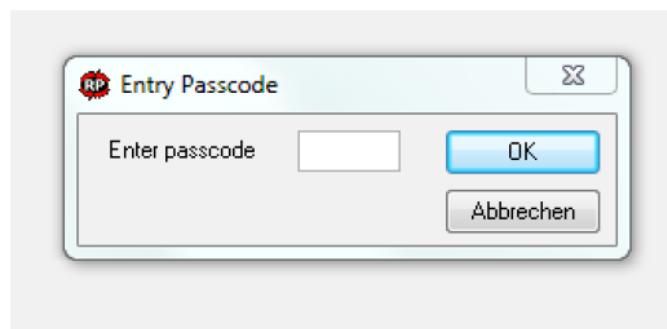
# Anleitung Electronics Line Remote Programmer

Installieren Sie den Remote Programmer auf Ihrem Computer. Sie finden die Installationsdatei auf der „Dokumentation u. Software“ CD welche Ihrer iConnect Anlage beiliegt.

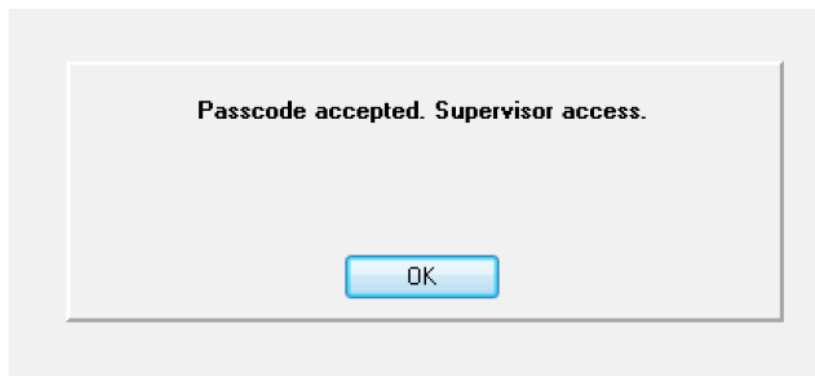
Nach erfolgreicher Installation starten Sie den Remote Programmer



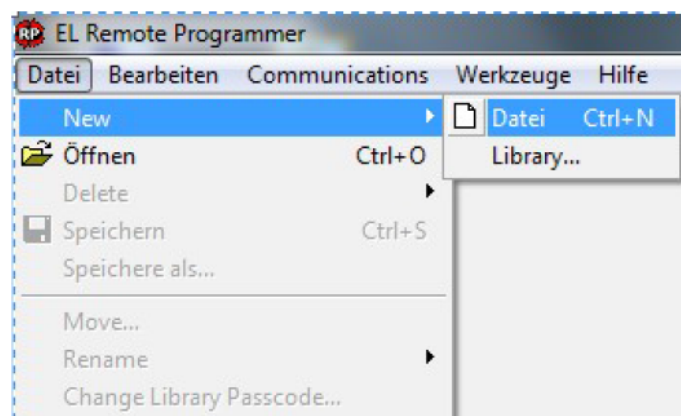
Sie werden nun aufgefordert Ihren Passcode einzugeben. Geben Sie den Code ein und klicken auf OK. Der Standard Passcode lautet **320622**



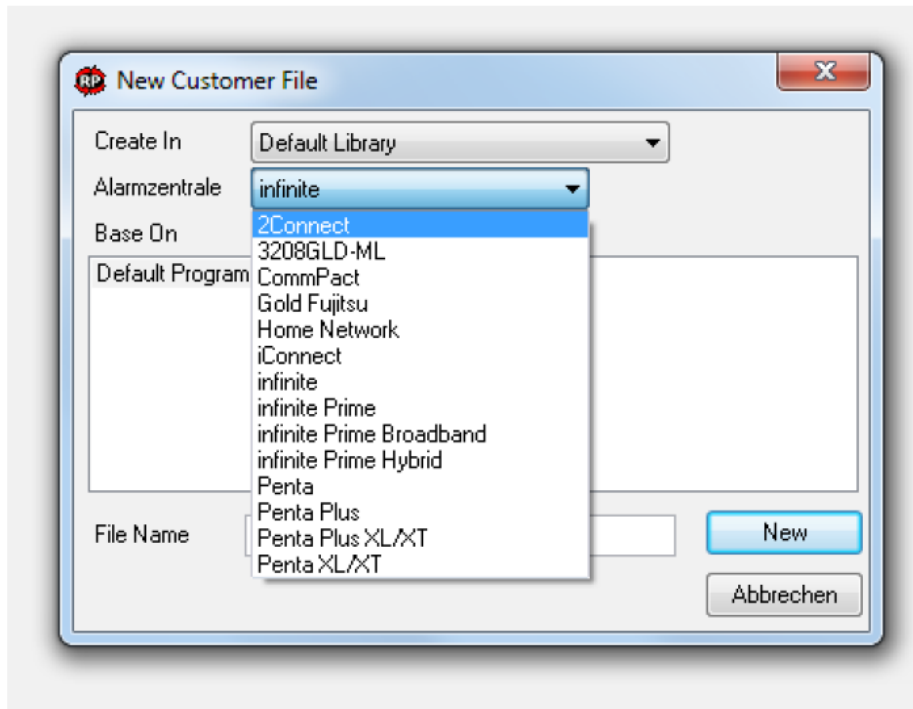
Nach einigen Sekunden erscheint folgende Meldung



Klicken Sie auf „OK“. Sie befinden sich anschließend in der Programmübersicht. Beginnen Sie damit ein Zentralenkonto für die zu programmierende Anlage anzulegen.

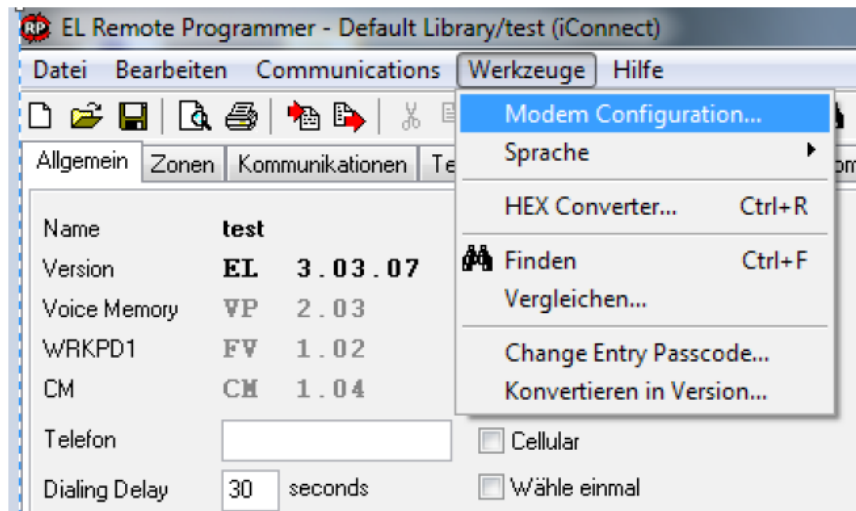


Wählen Sie nun wie auf nachfolgendem Bild zu sehen, den Zentralentyp aus und geben einen Kontonamen ein.



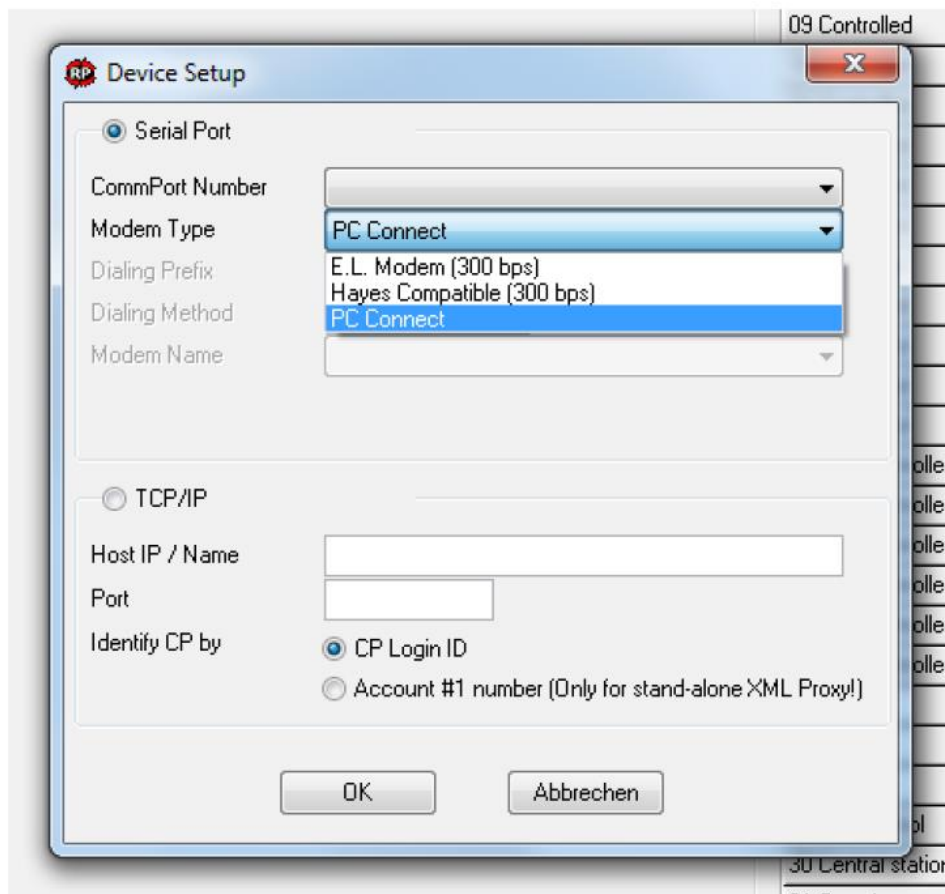
Klicken Sie abschließend auf „New“ um das Konto zu erstellen.

Wählen Sie aus der Menüleiste den Punkt „Werkzeuge → Modem Configuration“ aus.



In dem sich nun öffnenden Fenster stellen Sie als Modem Type den Wert „PC Connect“ ein.

*Hinweis: Es ist nicht notwendig einen Com Port zu definieren, die Software verwaltet dies eigenständig. Auch eine evtl. erscheinende Fehlermeldung die auf einen Fehler beim initialisieren des Modems hinweist kann ignoriert werden.*

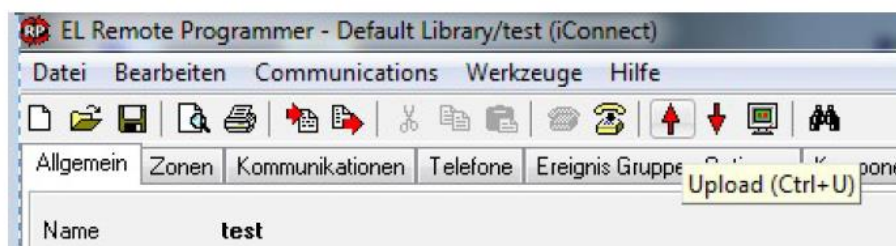


Klicken Sie abschließend auf OK.

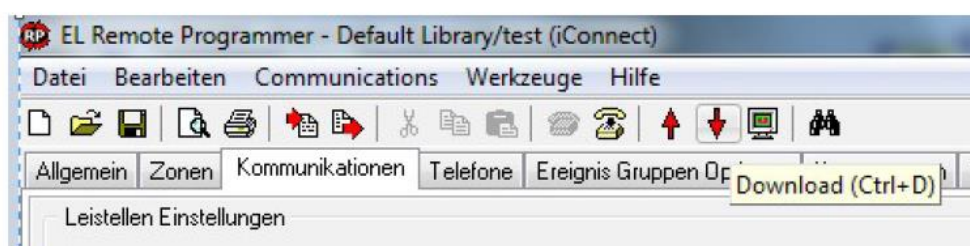
Sie können sich nun mit einem Klick auf das Telefonsymbol mit der Zentrale verbinden.



Nach einigen Sekunden hat die Software die Verbindung zur Zentrale aufgebaut. Sie können nun die Konfiguration von der Zentrale importieren. Klicken Sie dazu auf den Upload Pfeil wie in nachfolgendem Bild zu sehen.



Nach erfolgter Programmierung können Sie die Programmierung mit einem Klick auf den Download Pfeil in die Zentrale übertragen.



Hinweis:

*Download = Daten zur Zentrale übertragen*

*Upload= Daten von der Zentrale zum PC übertragen*

Nach erfolgter Programmierung können Sie die Verbindung zur Zentrale mit einem Klick auf „Auflegen“ trennen.

