

iConnect

2-Wege-Funkalarmsystem



**High-End
drahtlose
Sicherheit**

High-End drahtlose Sicherheit



NEU
mit Kamera

Das ausgeklügelte iConnect System, im schlanken Design dient als Kommandozentrale in Heim und Kleingewerbe als Sicherheits- und Hausautomationsnetzwerk.

Ausgestattet mit allen Möglichkeiten der ELAS Fern-Management Funktionen bietet iConnect die Alarmierung und Benachrichtigung von Nutzern, Notrufleitstellen, Service Providern oder Technikern. Der ELAS erlaubt die Fernprogrammierung und Fernwartung via Internet oder Smartphone, mittels IP/GSM/GPRS Kommunikationsmodulen, Konfiguration von e-mail und SMS Benachrichtigungen für den Nutzer und vieles mehr.

Die integrierte 2-Wege Funktechnologie ermöglicht den Einsatz von PIR-Kameras für ereignisgesteuerte Videobilder und Clips, sowie Videoverifikation. Die kompatiblen 2-Wege iConnect Komponenten kommunizieren mit der iConnect Funkalarmzentrale mit höchster Übertragungssicherheit. Um eine maximale Effizienz zu bieten kommunizieren die Komponenten nur bei scharfgeschaltetem System mit der Funkalarmzentrale um den Energieverbrauch und den Funkverkehr zu reduzieren.



Video Verifikation

Für das iConnect 2-Wege System wurde eine Komponente entwickelt die PIR Bewegungsmelder, CMOS Kamera, Infrarot Beleuchtung und 2 Wege Kommunikation in einem Gerät vereint. Bei einem Ereignis erzeugt die 100% drahtlose Kamera automatisch Alarmbilder die zum Endnutzer oder Sicherheitspersonal via MMS, e-mail oder per Smartphone App Zugriff gesendet werden um sofort die aktuelle Lage im Objekt visuell bewerten zu können.

Leistungsmerkmale

- Zwei-Wege Funk-FM Technologie
- IP/GSM/GPRS Kommunikations-Module
- Ereignisübertragung – IP/GPRS mit GSM Backup (Sprache oder SMS SIA/CID)
- Email/SMS/ereignisgesteuerte Sprachansagen für den Benutzer
- Erweiterte Fernzugriff für Endnutzer – Web und Smartphone Anwendungen
- Ereignisgesteuerter Aufbau eine 2-Wege Kommunikation – voll duplex/simplex
- Fernprogrammierung, Firmware-updates und Wartung
- X-10 Hausautomation
- IP Protokoll über Internet (keine Notwendigkeit für feste IP)
- Optionale Zonenerweiterung für weitere 8 verdrahtete Zonen
- Programmierbarer Ausgang für verdrahtete Sirene
- Verdrahtetes Programmierbedienteil
- zeitloses Design
- erfüllt EN-50131-3 Grad 2 Klasse II

Video

- Videoverifizierung von Alarmen
- Schnappschuß

Verschlüsselte 2-Wege FM Technologie

- Beinhaltet 2-Wege FM Technologie für eine optimale RF Störimmunität
- Unterstützt 2-Wege Kommunikation mit den drahtlosen Komponenten
- Digitale RSSI (Signalstärkeanzeige)
- Stabile Anti-Kollision Funkübertragung
- 66 Bit Verschlüsselung mit SecuriCode™ Technologie (hopping und rolling code)
- Zwei-Stufen Sender für eine verbesserte Frequenzstabilität
- Frequenzband: 868MHz

iConnect

2-Wege-Funkalarmsystem

2-Wege Bedienelemente

Der iConnect 2-Wege Funkhandsender zum Scharf/Unscharfschalten gibt mittels einer 2 farbigen LED den Status des Alarmsystems aus.

Das 100% drahtlose, rein batteriebetriebene und gleichfalls bidirektionale Bedienteil erlaubt den kompletten Zugriff auf alle Funktionen und Anzeigen wie an der Zentrale selbst. Ereignisgesteuerte Sprachansagen des Bedienteils erlauben eine einfache Bedienung. Bei Verwendung verzögerter Eingangszonen aktiviert sich das Bedienteil selbsttätig aus dem Sleep-Mode um auf den scharfgeschalteten Zustand des Alarmsystems hinzuweisen.



NEU
mit Status-
anzeige



ELAS

Der EL Application Server (ELAS) ist ein voll redundanter und permanent verfügbarer Server der Endnutzern auf einfachste Weise erlaubt das iConnect Alarmsystem aus der Ferne Web-basierend oder mittels Smartphone App zu bedienen, in das Objekt hineinzuschauen, Einstellungen vorzunehmen sowie den Ereignisspeicher auszulesen. Der ELAS hält kontinuierlich eine Verbindung zu allen installierten Komponenten im Objekt über das iConnect-Alarmsystem. Die serverbasierende Kommunikationsstruktur zwischen Endnutzer, Errichter und Notrufleitstelle mit dem iConnect Alarmsystem erhöht die Betriebssicherheit wesentlich, denn aufgrund der ständigen Verbindung läßt sich ein Ausfall der Kommunikationsverbindung schnell erkennen. Weiterhin besteht im Objekt nicht die Notwendigkeit für eine feste IP Adresse oder andere vergleichbare Dienste.

NEU

100%
drahtlos
Zugriff
auf alle
Anlagen-
menüs



Sprachansage

Breites Produktspektrum an Zwei-Wege Funkkomponenten

- Bis zu 8 PIR Kameras
- Bis zu 32 Funkmelder
- Innen- und Außenbewegungsmelder (inkl. haustierimmune Melder)
- Magnetkontakte und Universalsender
- Glasbruchmelder und Erschütterungssensoren
- Rauch-, Gas- und Wassermelder
- Panik- und Medizin-Handsender
- Innen- und Außen-Zwei-Wege-Funksirenen
- Bis zu 19 Funkhandsender
- Drahtloses LCD Programmierbedienteil

Erweiterte Installateur Hilfen

- Menügeführte Programmierung für eine schnelle und einfache Installation
- Fern-Firmware-Upgrade via IP oder GPRS
- Erweiterte Fernprogrammiersoftware
- Schneller Up/Download via analog Telefonnetz, IP, GSM oder GPRS
- Upload-Status aller Funkkomponenten
- Einrichthilfen
- Echtzeit Senderliste mit Status, optische und akustische Signalpegelanzeige
- GSM Signalstärkeanzeige
- intelligenter Gehetest; Sendertest; Funksirenentest; Innensirenentest; Schnittstellentest
- Empfangsqualität-Messung um Signale im gleichen Frequenzband erkennen zu können.



100% drahtloses LCD-Bedienteil mit Zugriff auf alle Funktionen



LCD-Bedienteil
2-Wege Audio Modul



100% drahtlose
Außen- und Innensirene



Bidirektional

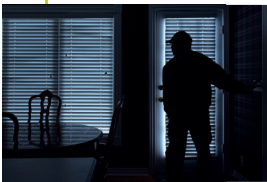
verdrahtet



Bidirektional



Bidirektional



100% drahtloser 2-Wege Funk PIR-Melder
mit Kamera und Infrarotbeleuchtung



2-Wege Funkmelder

Hauptmerkmale

- Funktechnologie: FM
- Bereiche: 1
- Scharfschaltmoden: Komplet, Intern, Teilscharf oder nach Bereichen
- Notfalltasten: Panik, Feuer, Medizin
- Anzahl Benutzercodes: 32 4-stellige Codes
- Maximale Zonenanzahl: 34
- Funkzonen: 32
- Verdrahtete Zonen: 2 on-board + 8 verdrahtete über optionale Zonenerweiterung
- Funkhandsender: Bis zu 19 Multifunktions-Handsender
- Funkbedienteile: Bis zu 4 zwei-Wege Bedienteile
- Repeater: Bis zu 4 zwei-Wege Repeater
- Anzahl Leitstellenkonten: Bis zu 6 Konten für Leitstellenaufschaltung oder Sprachnachrichtenalarmerung direkt zu dem Benutzer

- Übertragungsprotokolle: Contact ID, SIA, SIA IP, SMS SIA, SMS Contact ID
- Benutzer Benachrichtigungen: SMS Nachrichten, e-mails, Sprachnachrichten, Follow-me Nummern
- Ereignisspeicher: 1022 in der Alarmzentrale, mehr als 2000 im ELAS
- Sprachnachrichten: 22 vordefinierte Ereignisnachrichten; individuelle Objektansage
- Kurzwahlnummern: 1 Service Anruf und 5 zusätzliche Kurzwahlnummern
- Web Nutzeranwendungen: Video-Verifikation, Fernaktivierung und Steuerung, System Einstellungen, Ereignisnachrichten-Einstellungen und Hausautomationssteuerung
- Mobile Anwendungen: WAP, Smartphone (iPhone, Android, Blackberry etc.) Anwen-

dungen für Video-Verifikation, Fernaktivierung und Steuerung, System Einstellungen, Ereignisnachrichten-Einstellungen und Hausautomationssteuerung

Benutzer Leistungsmerkmale

- E-mail: Video-Verifikation und Ereignisbenachrichtigung
- SMS/MMS Optionen: MMS Video-Verifikation, Video-Verifikation, Fernaktivierung und Steuerung, Ereignisnachrichten-Einstellungen und Hausautomationssteuerung
- DTMF Optionen: Fernaktivierung und Steuerung, Hausautomationssteuerung und Steuerung programmierbarer Ausgänge
- Video-Verifikation: Smartphone Anwendungen, MMS, e-mail

iConnect

2-Wege-Funkalarmsystem



Hausautomation

via 230V Netz



GSM

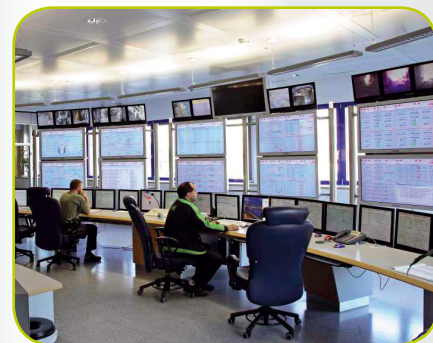
Sprache/SMS

Contact ID/SIA

IP/GPRS



ELAS



Leitstelle



Webportal für Endnutzer, Installateure, Leitstellen und Provider

Smartphone-App, SMS, MMS



2-Wege Funkmelder



2-Wege Handsender

* für die Nutzung von APP entstehen weitere Kosten

- Audio-Verifikation: Sprachnachrichten, Zwei-Wege Audio, Follow-me, Hineinhören

Programmier Optionen

- Firmware-Upgrade: Lokale Firmware-Upgrades via Standard USB-Kabel
- Fern-Firmware-Upgrade via IP oder GPRS
- Multi-Werkseinstellungen: Bis zu 3 Vorprogrammierungen
- Fern-Programmierung: Via analogem Telefonnetz, GSM, GPRS oder IP

Verdrahtetes Zubehör

- Verdrahtete Bedienteile: Bis zu 3
- Verdrahtete Zonenerweiterungen: Eingänge: 8 verdrahtete Zonen, Netz, Notstrombatterie, Sabotage, Bus.

- Ausgänge: 2 zus. Spannungsversorgungen, 2 programmierbare Ausgänge

Module

- GSM: Ereignisbenachrichtigung, SMS Fernsteuerung, Zwei-Wege-Audio, Fernprogrammierung, Hineinhören, DTMF-Steuerung
- Ethernet (IP Modul): Fern-Firmware-Upgrades, e-mails, Ereignisbenachrichtigung (Inklusive SMS via ELAS), Fernprogrammierung
- GPRS: Fern-Firmware-Upgrades, e-mails, Ereignisbenachrichtigung (Inklusive SMS via ELAS), Fernprogrammierung
- Hausautomation (X10): Ermöglicht zeitgesteuertes Schalten, Ereignisgesteuerte Aktivierungen, ferngesteuerte Aktivierungen via Internet (inklusive mobilen Internet

- Applikationen), SMS Nachrichten und DTMF von analogen- und Mobiltelefonen

Technische Daten

- Zusatzspannungsversorgung: 1 (100 mA)
- Programmierbare Ausgänge: 2 (100mA)
- Integrierte Sirene: 93dB
- Spannungsversorgung: 230V
- Betriebstemperatur: 0-60°C
- Notstrombatterie 7.2V/1.8Ah mit Option für zusätzliche externe Batterie
- integrierte Kommunikationsmodule: GSM /GPRS, IP

APPs und Fernzugriff auf Benutzerebene



Die APPs bieten die Möglichkeit das iConnect Alarmsystem auf einfache Weise aus der Ferne zu bedienen und Einstellungen vorzunehmen. So bietet die APP die Scharf/Unscharfschaltung, Schalten von elektrischen Verbrauchern, Alarmbilder (Push Notification) und Alarme empfangen oder manuelle Schnappschüsse von dem drahtlosen Kamerabewegungsmelder ansehen, Auslesen des Ereignisspeichers, Benutzercodeverwaltung und individuelle Nachrichtenziele definieren.

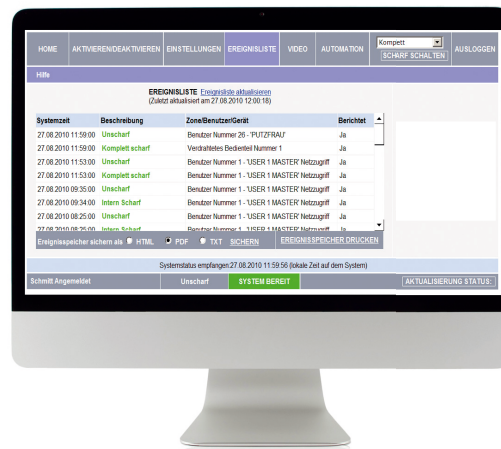
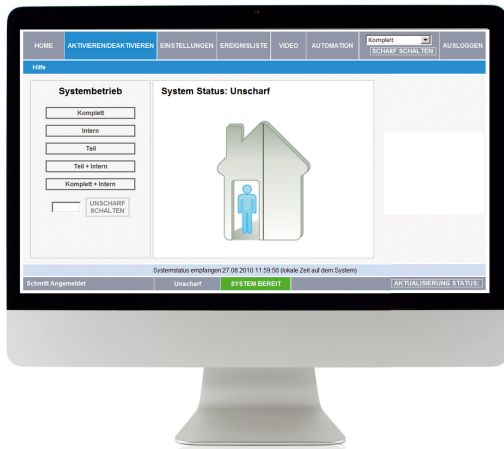


*Die Nutzung der APP ist nur in Verbindung mit dem ELAS möglich, hierdurch entstehen Kosten für das APP. (Verbindung über GPRS oder LAN)

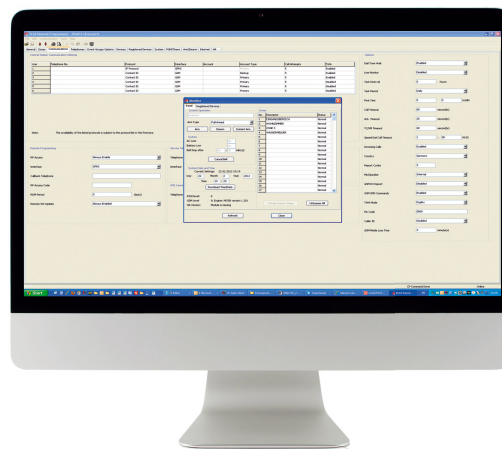
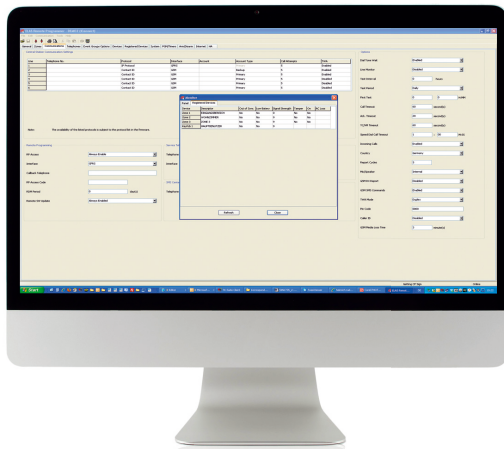
iConnect

2-Wege-Funkalarmsystem

PC Fernzugriff auf Benutzerebene



PC Fernzugriff auf Errichterebene



Über die GPRS oder LAN Verbindung können auf Errichterebene auch Fernkonfigurationen vorgenommen werden.

iConnect

2-Wege-Funkalarmsystem

Funk-Zentrale



Funk-Bedienteil



Funk-Kamera-Innenmelder



Funk-Öffnungsmelder



Funk-Außenmelder



Funk-Innensirene



Funk-Rauchmelder

Funk-Außensirene



Funk-Gasmelder

